

HISTÓRIA, MISSÃO, VISÃO E VALORES

HISTÓRIA

A **Prospectiva** nasceu em 1977 para desenvolver Estudos e Projectos de Engenharia. Iniciou a sua actividade na Hidráulica Urbana e rapidamente se desenvolveu para outros segmentos de mercado: Ambiente, Recursos Hídricos, Tratamento de Água Potável e Água Residual, Edifícios, Transportes, Vias de Comunicação, Infra-estruturas, etc.

Em 1988 a **Prospectiva** iniciou actividade na área da Gestão de Projecto, Coordenação e Fiscalização de Empreendimentos. Subsequentemente outras áreas de actuação foram introduzidas: Coordenação de Segurança e Saúde, Gestão Ambiental e Formação Profissional.

Actualmente a **Prospectiva** é uma empresa de consultoria em engenharia com 34 anos de experiência, cerca de 200 pessoas, 8.1 M€ de volume de negócios e duas áreas de negócio distintas:

- Estudos, Projectos e Gestão de Projectos de Engenharia, representando cerca de 20% do volume de negócios;
- Coordenação e Fiscalização de Empreendimentos;

Em ambas as áreas descritas acima, a **Prospectiva** desenvolve actividade, doméstica e internacionalmente, em quase todos os domínios da Engenharia. Consideramos possuir fortes competências em:

- Hidráulica Urbana e Recursos Hídricos;
- Transportes e Vias de Comunicação;
- Edifícios
- Infra-estruturas e
- Ambiente

MISSÃO

Após mais de 30 anos de actividade na área da Engenharia, Ambiente e Qualidade de Vida, estamos absolutamente seguros que podemos contribuir positivamente para o desenvolvimento sustentado dos países onde actuamos e contribuir para gerar valor para os nossos clientes e parceiros.

Melhoramos sistematicamente a nossa actuação, na estrita observância dos mais elevados preceitos técnicos, científicos, económicos, ambientais, éticos e de segurança de forma a maximizar o valor acrescentado da nossa intervenção nas comunidades onde nos inserimos.

VISÃO

A **Prospectiva** encontra-se hoje entre as 10 maiores empresas portuguesas de consultoria de engenharia. Estamos seguros que seremos até 2015 uma das 5 maiores empresas Portuguesas de Consultoria de Engenharia, com forte presença internacional, onde teremos mais de 50% do nosso volume de negócios, e presença permanente em vários países, em particular, Brasil, Angola, Argélia, Cabo Verde, Roménia, Moçambique e Marrocos.

VALORES

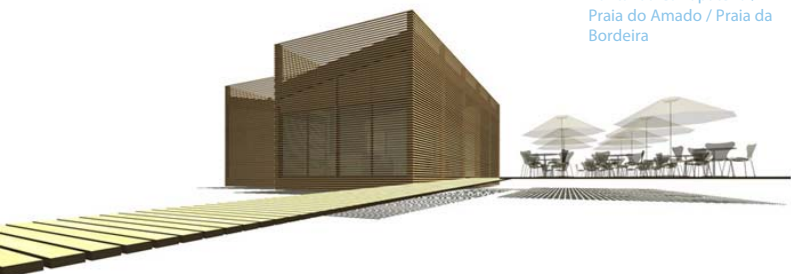
A **Prospectiva** está totalmente empenhada na melhoria contínua da sua actuação. Incentivamos e promovemos o desenvolvimento pessoal dos Colaboradores nos domínios técnicos e científicos, uma vez que são o nosso maior activo. Esta preocupação consolidou, ao longo dos anos, a Cultura **Prospectiva**:

- O nosso maior Capital é a Confiança dos nossos Clientes;
- Os nossos Clientes exigem da nossa actuação:
 - Competência técnico-científica
 - Ética
 - Profissionalismo
 - Trabalho de Equipa
- Os nossos Clientes exigem que a **Prospectiva** execute bem os Serviços confiados na primeira oportunidade.



Campo Municipal da Bela Vista em Lagos

Pontal da Carrapateira / Praia do Amado / Praia da Bordeira



Reabilitação da Lagoa do
Caldeirão Grande em Ponta
Delgada em S. Miguel



SERVIÇOS

A **Prospectiva** presta Serviços de Consultoria de Engenharia nas seguintes Áreas de Actividade:

- Gestão Geral Empreendimentos e Project Management
- Gestão de Processos de Concursos
- Estudos e Projectos
- Gestão Geral da Qualidade de Empreendimentos
- Segurança
- Ambiente
- Auditorias

Nos seguintes sectores:

- Ambiente / Impacto Ambiental
- Arquitectura
- Barragens e Obras Geotécnicas
- Cadastro de Sistemas
- Detecção de Fugas e Redução de Perdas de Água Potável
- Electricidade, Iluminação e Telecomunicações
- Equipamentos Electromecânicos
- Estruturas
- Hidráulica Urbana
- Ordenamento do Território
- Planeamento Regional
- Pontes
- Recurso Hídricos
- Renovação Urbana
- Resíduos
- Telegestão de Sistemas
- Transportes
- Tratamento de Água Potável e Água Residual
- Túneis e Obras de Arte
- Vias de Comunicação

GESTÃO GERAL DE EMPREENDIMENTOS E PROJECT MANAGEMENT

Consultoria e assessoria ao dono do empreendimento, gestão de contratos, coordenação de projectos, elaboração de projectos, concepção e desenvolvimento de sistemas integrados de apoio à decisão, diagnóstico e análise de soluções, análise de riscos, elaboração de relatórios e pareceres, gestão de processos de concurso.

ORGANIZAÇÃO DE PROCESSOS DE CONCURSO

Elaboração de anúncios e programas de concurso, selecção de potenciais concorrentes, organização dos actos públicos de concurso, análise de propostas e apoio aos procedimentos de negociação, elaboração de cláusulas gerais, assessoria técnica e apoio jurídico.

PROJECTOS

Coordenação de projecto, projectos base, licenciamento e execução, verificação, análise e revisão de projectos, elaboração de especificações técnicas, caderno de encargos, cláusulas gerais e específicas, medições e orçamentos e gestão de processos de licenciamento.

AUDITORIAS

Auditorias internas e externas, condução de peritagens e elaboração de pareceres.

GESTÃO, COORDENAÇÃO E FISCALIZAÇÃO DE OBRAS

Assessoria ao dono do empreendimento, criação de sistemas de gestão de obra e sistemas de informação e comunicação, controlo de planeamento, prazos e de custos, controlo de qualidade, ambiente e segurança, Elaboração de notas técnicas, pareceres e relatórios.

GESTÃO GERAL DA QUALIDADE DE EMPREENDIMENTOS

Elaboração de planos de gestão da qualidade, gestão e controlo da qualidade de empreitadas e assessoria na implementação de sistemas de gestão de qualidade.

SEGURANÇA

Coordenação de segurança em fase de projecto, elaboração de planos de segurança e saúde em fase de projecto e respectivas compilações técnicas, coordenação e controlo de segurança em fase de obra e assessoria na implementação de sistemas de segurança, higiene e saúde.

AMBIENTE

Elaboração de planos de gestão de resíduos, elaboração de manuais de gestão ambiental nas fases de projecto e de obra e controlo e acompanhamento ambiental em fase de obra.

AMBIENTE E SEGURANÇA

A Qualidade é uma prioridade para a **Prospectiva** e um objectivo estratégico em toda a sua actividade na área dos Estudos e Projectos e Gestão e Fiscalização de Empreendimentos.



CERTIFICAÇÕES E ACREDITAÇÕES

A **Prospectiva** implementou um Sistema de Gestão da Organização certificado pela SGS – ICS de acordo com as normas NP EN ISO 9001:2008 (Qualidade), NP EN ISO 14001:2004 (Ambiente) e OHSAS 18001 (Segurança). Este sistema é aplicado em todos os trabalhos desenvolvidos pela empresa. O âmbito desta certificação abrange a Prestação de Serviços na Globalidade das Áreas de: (i) Estudos, Projectos e Gestão de Projectos, (ii) Coordenação, Fiscalização e Gestão da Qualidade de Empreendimentos e (iii) Coordenação de Segurança e Saúde de Empreendimentos.

A Qualidade dos trabalhos desenvolvidos e dos serviços prestados aos clientes é assegurada pelo cumprimento das metodologias e procedimentos implementados no sistema, o qual tem sido largamente testado com notável sucesso.

A **Prospectiva** está acreditada pelo Laboratório Nacional de Engenharia Civil (LNEC) como Gestor Geral da Qualidade de empreendimentos da Construção, tal como previsto no Decreto-Lei 310/90. Está classificada nas três categorias: (i) Edifícios e Monumentos, (ii) Vias de Comunicação e Obras de Urbanização e (iii) Obras Hidráulicas. Dispomos também de uma Credenciação de Segurança Industrial Nacional no grau Confidencial / Credenciação de Segurança Individual OTAN no grau Nato Confidencial, conferida pelo GABINETE NACIONAL DE SEGURANÇA.

A **Prospectiva** foi distinguida com o Estatuto PME Líder 2012, uma iniciativa do IAPMEI. Para a **Prospectiva**, que já era PME Excelência 2010 e PME Líder em 2009, é mais uma distinção que muito nos orgulha e que reflecte todo o esforço e investimento que tem sido realizado pela empresa, no sentido de se tornar uma empresa de consultoria de referência no mercado nacional e Internacional.

ASSOCIAÇÕES

- AECOPS Associação de Empresas de Construção e Obras Públicas
- ATISO Associação de Técnicos e Industriais de Sondagem
- APPC Associação Portuguesa Projectistas Consultores
- APESB Associação Portuguesa para Estudos de Saneamento Básico
- APRH Associação Portuguesa de Recursos Hídricos
- APDA Associação Portuguesa dos Distribuidores e Drenagem de Água
- CCIPA Câmara de Comércio e Indústria Portugal Angola
- Agencia de Desenvolvimento do Barlavento do Algarve
- Instituto Luso-Árabe para a Cooperação (Galardoados)



Escola EB1 e Jardim-de-infância na Chasfa em Olhão



A EQUIPA

A **Prospectiva** assume que a sua maior força é o trabalho de equipa. A constante valorização e formação dos nossos técnicos e a experiência adquirida ao longo do tempo, possibilita-nos oferecer uma solução de engenharia global, assente numa profunda dedicação, rigor e especialização de uma equipa altamente capacitada que dispõe dos meios mais modernos para poder responder com qualidade aos objectivos e necessidades definidas pelo Cliente.

A **Prospectiva** dispõe de equipas de técnicos especializados em áreas, como: Arquitectura, Engenharia Civil, Engenharia Electrotécnica, Engenharia Electromecânica, Engenharia Mecânica, Engenharia de Minas, Ambiente, Engenharia Sanitária, Hidráulica, Recursos Hídricos, Urbanismo, Transportes, Geologia, Geotecnia, Estruturas, Direcção, Gestão e Execução de Obras, Coordenação, Fiscalização e Gestão de Qualidade e Gestão Ambiental de Obras, Coordenação de Segurança e Saúde de Empreitadas, Topografia, Desenho, Formação, Gestão empresarial, Direito e Informática.

DISTRIBUIÇÃO DE EFECTIVOS



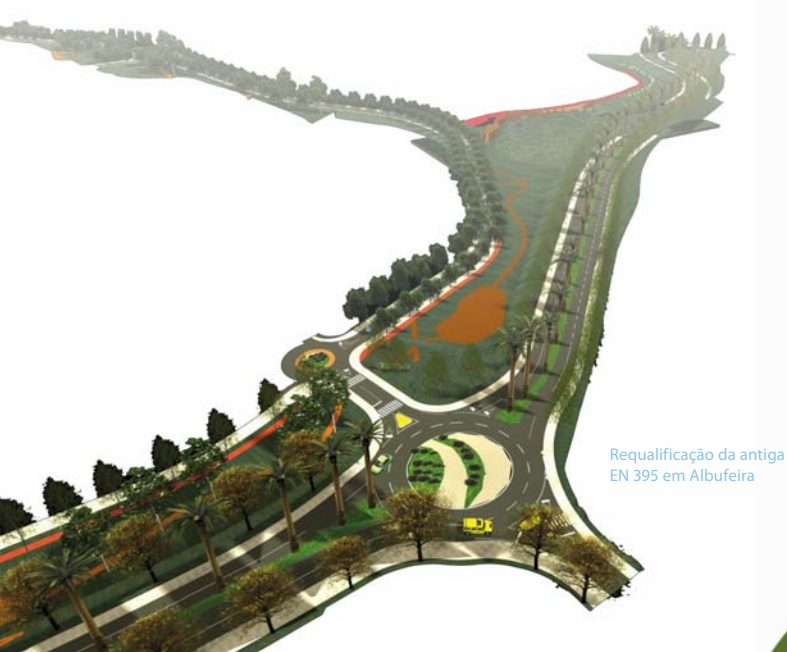
ORGANIGRAMA FUNCIONAL



- ESTUDOS E PROJECTOS**
- Hidráulica Urbana
 - Recursos Hídricos
 - Tratamento de Água Potável e Residual
 - Geotecnia e Obras Geotécnicas
 - Geologia e Hidrogeologia
 - Estruturas e Fundações
 - Vias de Comunicação e Segurança Rodoviária
 - Pontes, Túneis e Obras de Arte
 - Ambiente e Resíduos
 - Ordenamento e Planeamento Regional
 - Arquitectura e Paisagismo
 - Segurança e Saúde
 - Electricidade, Mecânica e Automação
 - Sistemas de Irrigação Agrária
 - Sistemas e Informação Geográfica e Cadastro

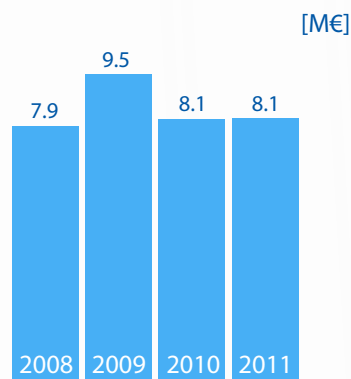
- GESTÃO E FISCALIZAÇÃO DE EMPREENDIMENTOS**
- Área Metropolitana de Lisboa
 - Área Metropolitana do Porto e Região Norte
 - Região Sul – Algarve Barlavento
 - Região Sul – Alentejo e Algarve Sotavento
 - Região Centro
 - Região Autónoma dos Açores
 - Internacional

- ADMINISTRATIVO E FINANCEIRO**
- Recursos Humanos
 - Jurídico
 - Contabilidade e Finanças
 - Informática
 - Administrativa

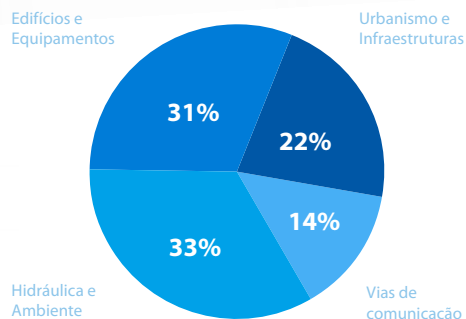
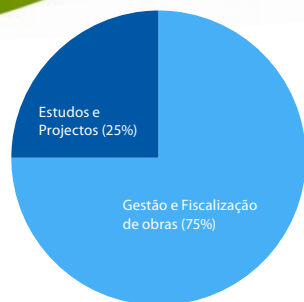


INDICADORES FINANCEIROS

VOLUME DE NEGÓCIOS



DISTRIBUIÇÃO EM 2011



Barragens do Pinhão e de Pretarouca



CLIENTES

Os nossos principais Clientes são as Autarquias, Serviços Municipalizados, Organismos Públicos, Direcções Gerais e Regionais, Empresas Públicas, Entidades Particulares Nacionais e Internacionais e outros.

PORTFÓLIO

Com mais de 2000 trabalhos executados ao longo de 34 anos, a lista discriminativa total seria demasiado extensa. Apresenta-se apenas um resumo exemplificativo por algumas áreas de especialidade:

Abastecimento de Água: Planos Sectoriais, Municipais e Intermunicipais; Barragens de Aterro e Betão; Captação de Água; Estações de Tratamento de Água Potável; Reservatórios; Conduitas; Estações Elevatórias; Redes de Distribuição; Redes de Rega; Canais.

Saneamento: Planos Sectoriais, Municipais e Intermunicipais; Redes de Colectores Domésticos e Pluviais, Estações Elevatórias; Interceptores; Estações de Tratamento de Águas Residuais; Emissários.

Sistemas de Informação Geográfica e Cadastro

Ambiente: Estudos de Sustentabilidade Ecológica;

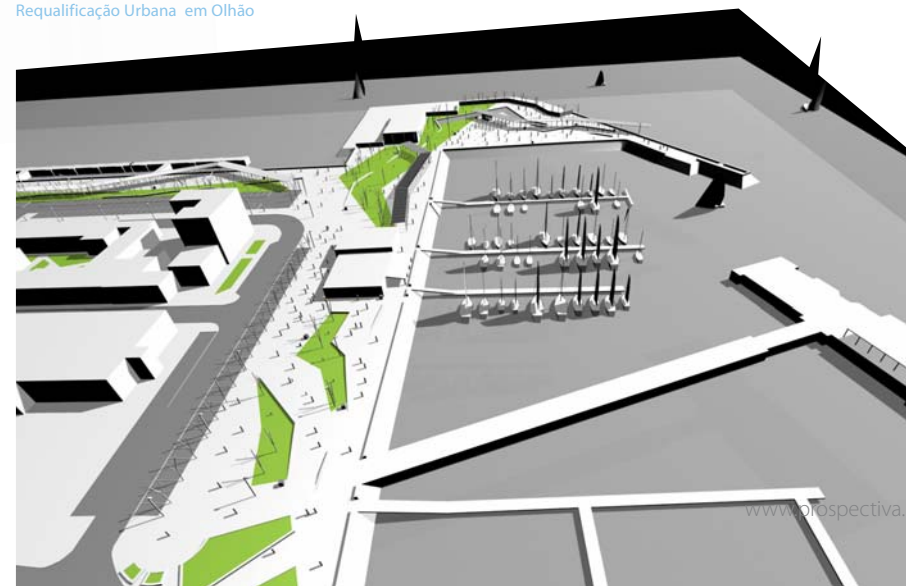
Intervenção integrada de linhas de água; Planos de Bacia; Estudos de Impacto Ambiental; Aterros Sanitários; Resíduos, Estações de Tratamento e Valorização de Resíduos.

Desenvolvimento Regional: Requalificações Urbanas; Reabilitações Urbanas; Planos de Ordenamento da Orla Costeira; Planos de Pormenor; Planos gerais de urbanização; Infra-estruturas.

Edifícios: Arquitectura; Especialidades; Edifícios Privados, Edifícios Públicos, tais como, Hospitais, Universidades, Escolas, Edifícios Municipais, Mercados, Auditórios, Bibliotecas, Piscinas.

Vias de Comunicação: Estradas, Auto-estradas, Pontes, Obras de Arte e Túneis.

Requalificação Urbana em Olhão



PROSPECTIVA NO MUNDO

O Grupo Prospectiva é composto por várias empresas que se interligam entre si e actuam nas mais diversas áreas da Engenharia.

O Grupo detém Participações estratégicas que visam apostar no mercado internacional.

As Empresas participadas são, a H3P, Engenharia e Gestão, Lda. que Marca presença em Angola desde 2006, e a Norafr, Engenharia e Gestão, Lda. nos países do MAGREB.

Mais recentemente a Prospectiva SA entrou nos mercados da Argélia, Marrocos e Moçambique, e também em Cabo Verde, Guiné Equatorial, Guiné Conacry e Brasil através de empresas criadas localmente.



CABO VERDE

Av. S. Vicente, 44
Palmarejo, Praia
Cabo Verde

Tel: +238 262 06 87
+238 992 69 30
geral@prospectivacaboverde.com



prospectiva cv
ENGENHARIA E GESTÃO, SA

PORTUGAL

LISBOA
Rua Major Neutel de Abreu,
nº 16 A/B/C
1500 - 411 Lisboa

Tel: +351 217 711 970
Fax: +351 217 742 322
sede@prospectiva.pt

BRASIL

Av. Brig. Faria Lima,
1.234 - 11º andar
CEP: 01451-001
São Paulo – SP

Tel: +55 (11) 3812-1392
Fax: +55 (11) 3815-4553
geral@prospectivabrasil.com

ANGOLA

Rua Tomás Viera da Cruz,
nº 65, Bairro da Vila Alice
Luanda
República de Angola

Tel +244 222 324 911
Fax +244 222 325 909

REPÚBLICA DA GUINÉ

Almamy,
Commune de Kaloum,
BP 3530 Conakry
Republique de Guinee

GUINÉ EQUATORIAL

Barrio Paraiso
Malabo
Guinea Ecuatorial

geral@prospectivaguinee.com