

**Projectar e gerir a
estrutura do futuro**

www.prospectiva.pt

Sobre a Prospectiva

A nossa história

A Prospectiva Iniciou a sua actividade em 1977 para desenvolver estudos e projectos de engenharia em hidráulica urbana e posteriormente em outras áreas como o ambiente, os recursos hídricos, o tratamento de água potável e água residual, edifícios, transportes, vias de comunicação, infra-estruturas, etc.

Em 1988 a Prospectiva entrou na área da Gestão de Projecto, Coordenação e Gestão de Empreendimentos e subsequentemente outras áreas de actuação foram introduzidas: Coordenação de Segurança e Saúde, Gestão Ambiental e Formação Profissional.

Actualmente a Prospectiva é uma empresa de consultoria em engenharia com mais de 40 anos de experiência, com cerca de 150 profissionais e um volume de negócios de 7 M€ e está presente em vários países, em particular, Angola, Argélia, Benim, Brasil, Burundi, Cabo Verde, Chipre, Guiné Equatorial, Guiné Conacry, Moçambique, Marrocos, Malawi, São Tomé e Príncipe e Tanzânia.



Qualidade, Ambiente e Segurança

A **Prospectiva, SA** com sede em Lisboa, implementou um Sistema de Gestão da Organização certificado pela SGS - ICS de acordo com as normas ISO 9001 (Qualidade), ISO 14001 (Ambiente) e ISO 45001 (Segurança).

O âmbito desta certificação abrange a Prestação de Serviços na Globalidade das Áreas de: (i) Estudos, Projectos e Gestão de Projectos, (ii) Coordenação, Fiscalização e Gestão da Qualidade de Empreendimentos e (iii) Coordenação de Segurança e Saúde de Empreendimentos em Portugal Continental.

A **Prospectiva, SA** está acreditada pelo Laboratório Nacional de Engenharia Civil (LNEC) como Gestor Geral da Qualidade de empreendimentos da Construção. Está classificada nas três categorias: (i) Edifícios e Monumentos, (ii) Vias de Comunicação e Obras de Urbanização e (iii) Obras Hidráulicas, todas na classe 8.

Dispomos também de uma Credenciação de Segurança Industrial Nacional e Industrial OTAN e U.E. nos graus *Secreto*, *Nato Secret* e *Secret U.E.*, conferida pelo Gabinete Nacional de Segurança.

Em 2015 foi atribuído à **Prospectiva, SA**, na 8ª edição dos Prémios Construir, o selo de vencedor de Gabinete do Ano, na categoria de Engenharia.

A **Prospectiva, SA** foi distinguida com o Estatuto PME Líder 2020, uma iniciativa do IAPMEI. Para a Prospectiva, que já era PME Excelência 2010 e PME Líder em 5 anos anteriores, é mais uma distinção que muito nos orgulha e que reflecte todo o esforço e investimento que tem sido realizado pela empresa, no sentido de se tornar uma empresa de consultoria de referência no mercado nacional e Internacional.

A Equipa

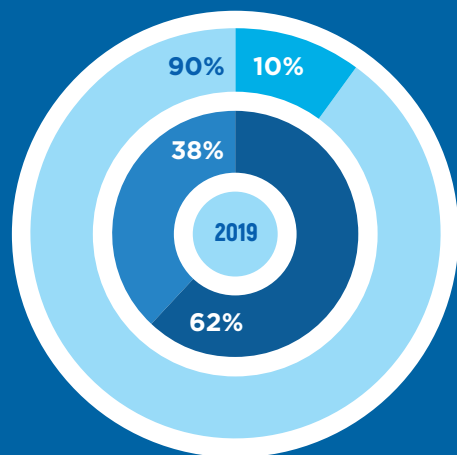
A **Prospectiva** assume que a sua maior força é o trabalho de equipa. A constante valorização e formação dos nossos técnicos e a experiência adquirida ao longo do tempo, possibilita-nos oferecer uma solução de engenharia global.

Para além da dedicação, rigor e especialização, a nossa equipa dispõe dos meios mais modernos para poder responder com qualidade aos objectivos e necessidades definidas pelo Cliente.



A nossa Presença

- Angola
- Argélia
- Arábia Saudita
- Benim
- Brasil
- Burundi
- Cabo Verde
- Chipre
- Guiné Bissau
- Guiné Conacry
- Guiné Equatorial
- Malawi
- Marrocos
- Moçambique
- Palestina
- Portugal
- São Tomé e Príncipe
- Tanzânia

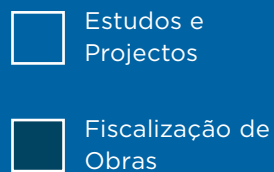


2020

Volume de Negócios consolidado

€ 7,38 Milhões

+20%



 **150**
Colaboradores

 **+1600**
Projectos realizados

 **+1100**
Obras fiscalizadas

Principais sectores de competência

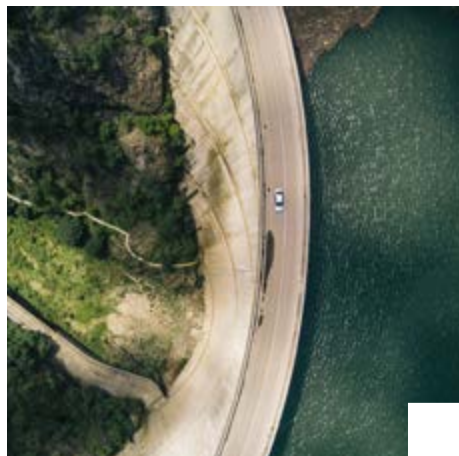
Estes são os nossos principais sectores de competência, em que desenvolvemos a nossa atividade de:

- Estudos, Projectos e Project Management
- Gestão e Fiscalização de Empreendimentos.

Em todos estes sectores, estão presentes áreas como:

- Ambiente
- Alterações climáticas
- Descarbonização
- Digitalização
- Eficiência hídrica
- Eficiência energética
- Transição energética
- Geotecnia

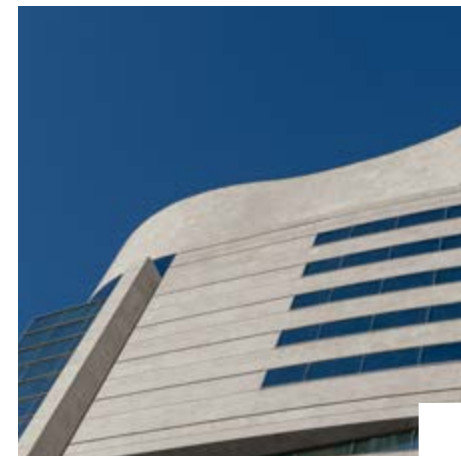
Para mais informação ver em www.prospectiva.pt



Hidráulica e recursos hídricos



Saneamento e Resíduos



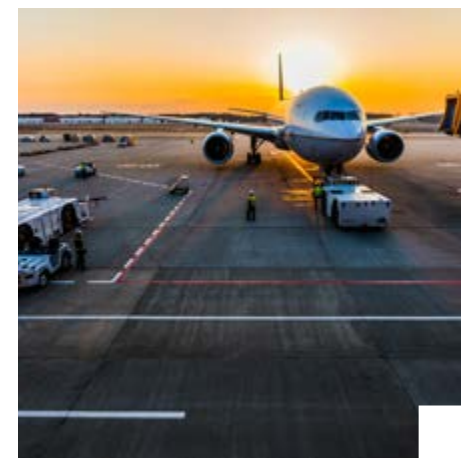
Edifícios e Equipamentos



Urbanismo e Infraestruturas



Infraestruturas de transportes



Portos e Aeroportos



**Procuramos exceder as
expectativas dos nossos clientes**

Principais clientes

Privados, públicos e internacionais



Municípios

Abrantes
Albufeira
Alcoutim
Aljezur
Almada
Almodôvar
Amadora
Armamar

Barreiro
Beja
Bragança
Cartaxo
Cascais
Castro Marim
Castro Verde
Chamusca

Corvo
Elvas
Estremoz
Figueira Da Foz
Fundão
Horta
Lagoa
Lagos

Lisboa
Loulé
Loures
Mangualde
Moita
Monchique
Mora
Olhão

Palmela
Peniche
Portalegre
Portimão
Praia da Victória
Ribeira Grande
Rio Maior
Santa Cruz das Flores

São João da Pesqueira
Seixal
Serpa
Silves
Tavira
Tondela
Vila do Bispo



www.prospectiva.pt

PORTUGAL

Rua Major Neutel de Abreu, 16
1500 - 411 Lisboa, Portugal

T: +351 217 711 970
F: +351 217 742 322
E: sede@prospectiva.pt

CABO VERDE

Av. S. Vicente, 44 Palmarejo
Praia, Cabo Verde

T: +238 262 06 87 / +238 992 69 30
E: geral@prospectivacaboverde.com

MOÇAMBIQUE

Av. Paulo Samuel Kankhomba, 1063
Maputo, Moçambique

T: +258 846 236 294
E: geral@prospectiva.co.mz

ANGOLA

Rua Tomás Viera da Cruz,
65 Bairro da Vila Alice, Luanda
República de Angola

T: +244 222 324 911
F: +244 222 325 909

GUINÉ EQUATORIAL

Barrio Paraiso, Malabo
Guinea Ecuatorial

E: geral@prospectivaguineeq.com

REPÚBLICA DA GUINÉ

Almamy, Commune de Kaloum,
BP 3530 Conakry
Republique de Guinee

BRASIL

Av. Brig. Faria Lima, 1.234 - 11º andar
CEP: 01451-001 São Paulo - SP

T: +55 (11) 3812-1392
F: +55 (11) 3815-4553
E: geral@prospectivabrasil.com

GUINÉ BISSAU

Zona Industrial de Bulola, 9º Bissau
Guiné -Bissau

T: +245 966 681 457 / +245 955 718 565

SÃO TOMÉ E PRÍNCIPE

Av. das Nações Unidas,
Bairro 3 de Fevereiro, São Tomé
São Tomé e Príncipe

E: geral@prospectivastp.com